

USER MANUAL.



I K A W A



중요 안전 수칙

- 기기 사용 전 본 사용설명서를 주의 깊게 읽은 후 사용하십시오.
- 메인 전압이 기기 하단에 부착된 라벨에 표시된 전압과 같은지 항상 확인하십시오.
- 잘못된 사용법과 부적절한 사용은 사용자와 기기에 손상을 입힐 수 있습니다.
- 전원 코드와 플러그가 손상 없이 연결되어있는지 정기적으로 확인하십시오. 만약 전원 코드와 플러그가 손상된 경우, 전기적인 위험 상황을 방지하기 위하여 반드시 이카와 공식 수입원 (주)기정인터내셔널(02-583-7471)로 A/S 접수 후 교체해야 합니다.
- 만약 제품이 손상된 경우에는 제품 사용을 즉각 중지한 후 이카와 공식 수입원 (주)기정인터내셔널(02-583-7471)로 A/S 접수를 해주십시오.
- 기기를 청소 목적으로 절대 물이나 다른 액체류에 담가서는 안 됩니다.
- 기기 표면에 물기가 있을 때는 사용하지 마십시오.
- 콘센트에서 플러그 제거 시 절대 코드를 잡아당기지 말고, 플러그를 잡아 제거해야 합니다.
- 이카와 순정 부품 및 공식 어플리케이션(IKAWA PRO APP)이 아닌 것을 사용할 경우, 사용자의 부상 혹은 화재나 감전의 원인이 될 수 있습니다.
- 평평하고 단단한 지대에서 기기를 사용하십시오. 미끄러운 표면이나 식탁보 위에서는 사용하지는 안 됩니다.
- 기기 전원이 켜져 있거나 사용 중에 자리를 비워서 안 됩니다.
- 기기 청소법은 사용설명서 19 페이지를 참조하십시오.

다음 페이지에서 안전 수칙에 대해 이어집니다.

- 이카와 프로 샘플 로스터는 가정 및 아래와 같은 곳에서 사용됩니다:
 - 상점, 사무실 및 기타 작업 환경의 주방 공간;
 - 커피 농장;
 - 호텔 등의 숙박 시설에서의 고객의 사용;
 - 침실과 조식 레스토랑과 같은 환경;
- 이카와 프로 샘플 로스터는 신체적, 감각적, 정신적 노약자가 사용할 경우 보호자의 감독 또는 지도 하에 위험 요소를 모두 이해한 후 사용해야 합니다. 어린이가 기기를 가지고 장난치지 못하도록 손이 닿지 않는 곳에 설치합니다. 기기 청소, 관리 및 정비는 전문가의 감독 아래 시행해야 합니다. 기기의 전원 코드를 어린이의 손이 닿지 않는 곳에 설치합니다.
- 기기 청소법은 19 페이지의 지침을 따라야 합니다.
- 이카와 프로 샘플 로스터는 외부 타이머 또는 별도의 원격제어 시스템에 의해 작동될 수 없습니다.
- 아래 심볼은 뜨거운 표면을 상징합니다.



이 심볼이 있는 곳의 표면은 매우 뜨거워질 수 있으며 만져서는 안 됩니다.

- 스마트 지원 기능을 사용하지 않으려면 기기의 플러그를 뽑아주십시오.

목차

01	패키지 구성 안내	6
02	Your IKAWA Sample Roaster	7
03	기기 위치 설정	8
04	기기 설치	9
05	IKAWA PRO APP과 기기 연결	10
06	로스팅	11
07	로스팅 후 원두 배출	17
08	오작동시 대처법	18
09	유지 보수, 수리 및 폐기	20
10	제품 보증 기간	21



Designed and manufactured by IKAWA in London.

www.ikawacoffee.com
support@ikawacoffee.com



01 – WELCOME

“IKAWA”란 브룬디어로 ‘커피’입니다. “URAKAZE”
의 뜻은 브룬디어로 ‘환영한다’는 뜻입니다.

이카와 프로 샘플 로스터를 구매해주셔서 감사합니다.

이카와는 지속적으로 제품군을 늘려가고 있습니다. 모든 업데이트에 관한 사항은 www.ikawacoffee.com을 참조하십시오. 이카와의 제품은 당사가 제공한 사용설명서대로 설치 시 안전하고 위험 없이 사용할 수 있으며, 유지 관리가 가능합니다. 제품을 최대한 활용하기 위해서는 사용 전 설명서를 충분히 읽은 뒤, 향후 참조를 위해 편리한 곳에 보관하십시오.

NOTICE:

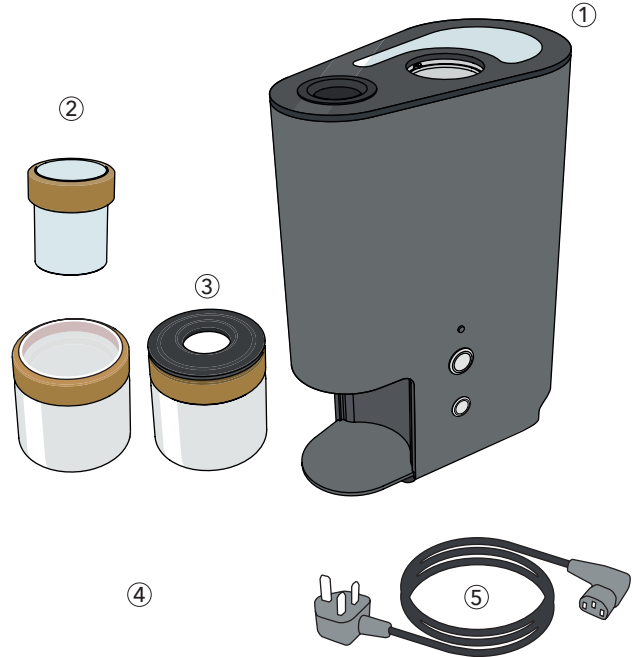
- 1 본 설명서의 중요한 안전사항을 포함한 모든 사항을 읽으십시오.
- 2 나중에 사용할 수 있도록 설명서를 잘 보관하십시오.
- 3 소유권이 이전될 경우 본 설명서도 같이 양도하십시오.
- 4 본 설명서에 있는 모든 경고, 주의 및 지시사항을 따르십시오.
- 5 제품의 수명이 끝나 사용이 불가능시 WEEE 지침 (폐가전제품의 의무 재활용에 관한 규제)에 따라 폐기하십시오.



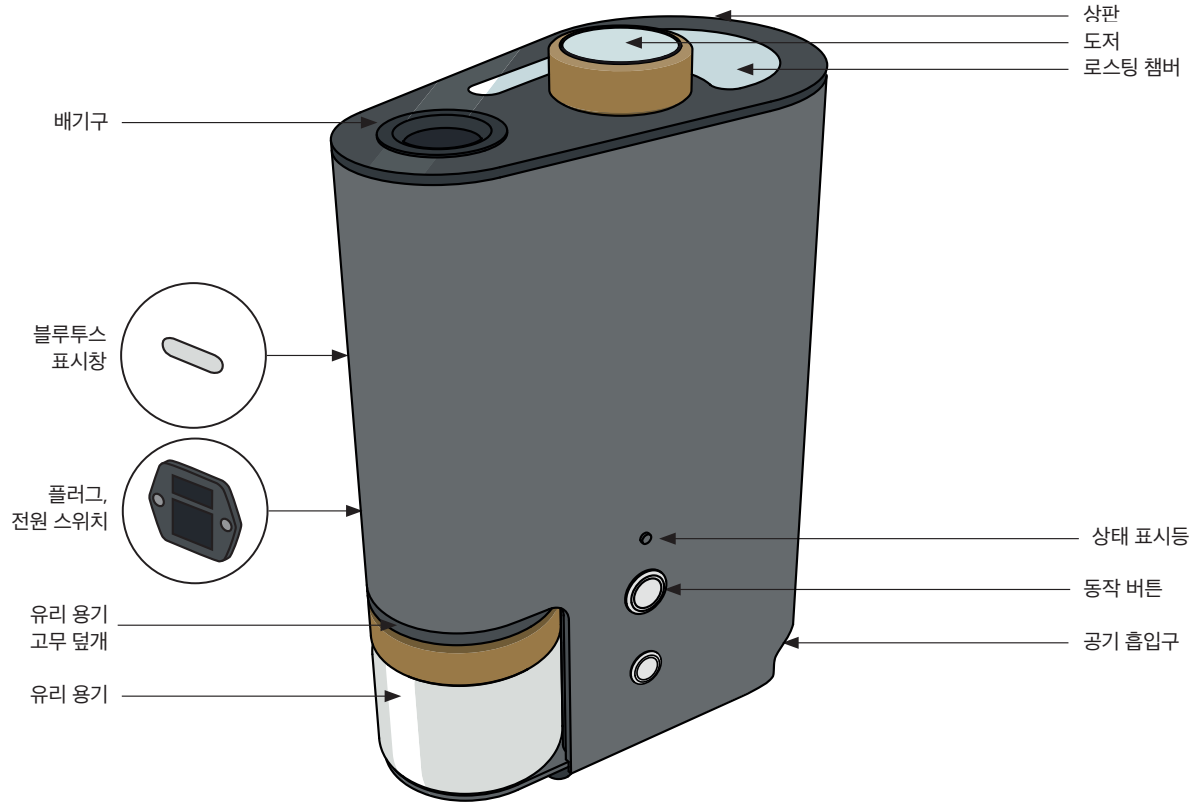
제품 패키지 구성품

이카와 프로 샘플 로스터를 구매해주셔서 감사합니다.

- ① 이카와 프로 샘플 로스터 1개
- ② 도저 1개
- ③ 유리 용기 고무 덮개 1개
- ④ 유리 용기 3개
- ⑤ 전원 코드 1개 (국가별 상이)



02 – YOUR IKAWA SAMPLE ROASTER



03 – 기기 위치 설정

- 1 평평하고 단단한 표면을 가진 곳에 기기를 놓고 주변에 충분한 공간을 확보하여야 기기의 모든 방향에서 작동 가능합니다. 부드러운 식탁보 표면에서 기기를 놓고 사용할 시 공기 흐름에 영향을 미치므로 절대로 사용하지 마십시오.
- 2 로스팅 과정에서 뜨거운 공기가 기기의 배기구를 통해 배출됩니다. 배기구를 막거나 위에 어떤 것도 올려놓지 마십시오.

CAUTION

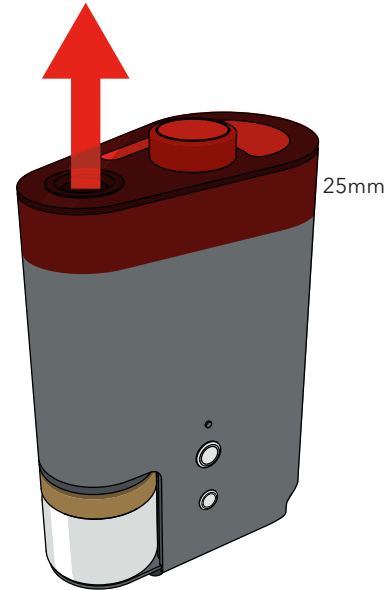


로스팅 과정 중에는 기기가 뜨거워지고 일부 표면은 매우 뜨거워질 수 있습니다. 이 표면을 만질 때는 부상 위험이 있으므로 주의하셔야 합니다.

로스팅 중 기기 유리 상판의 어떠한 부분이나 배기구를 절대 만지지 마십시오.

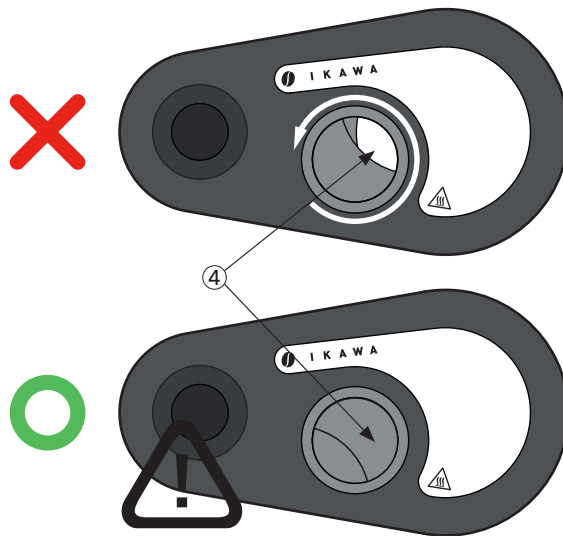
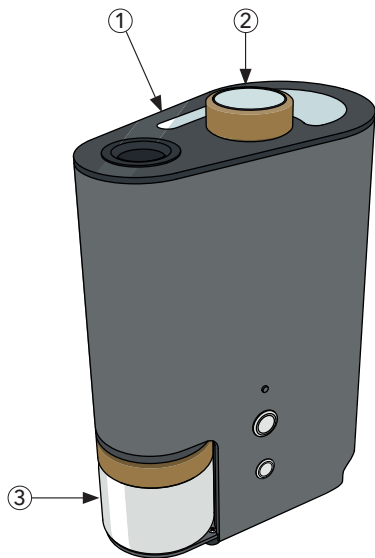
로스팅 중 기기 유리 상판의 25mm 이내에 포함된 기기 표면을 절대로 만지지 마십시오.

이 심볼은 뜨거운 표면을 상징하며, 표면이 매우 뜨거우며 절대 만져서는 안 된다는 것을 나타냅니다.



04 - 기기 설치

- ① 기기 상판이 본체와 확실히 접합되어있는지 확인하십시오.
- ② 기기 상판의 홈 안에 도저를 넣어 장착합니다.
- ③ 유리 용기 위에 유리 용기 고무 덮개를 놓은 뒤 기기 하단의 빈 공간으로 밀어 넣어주십시오.
- ④ 로스팅 챔버가 도저로 완벽하게 닫혀있는지 확인하십시오.
만약 그렇지 않다면 도저를 돌려 로스팅 챔버를 완전히 닫아주십시오.



CAUTION:

유리 용기와 유리 용기 고무 덮개가 제대로 장착되었는지 확인하십시오.
기기 상판이 본체와 완벽히 접합되어있는지 확인하십시오.

05 – IKAWA PRO APP과 기기 연결

이 단계를 시작하기 전에 이전 페이지의 단계를 완료하고 전원 코드가 플러그에 꽂혀 있는지 확인하십시오.

- ① 기기 왼쪽 면의 전원 스위치를 눌러 전원을 키십시오.

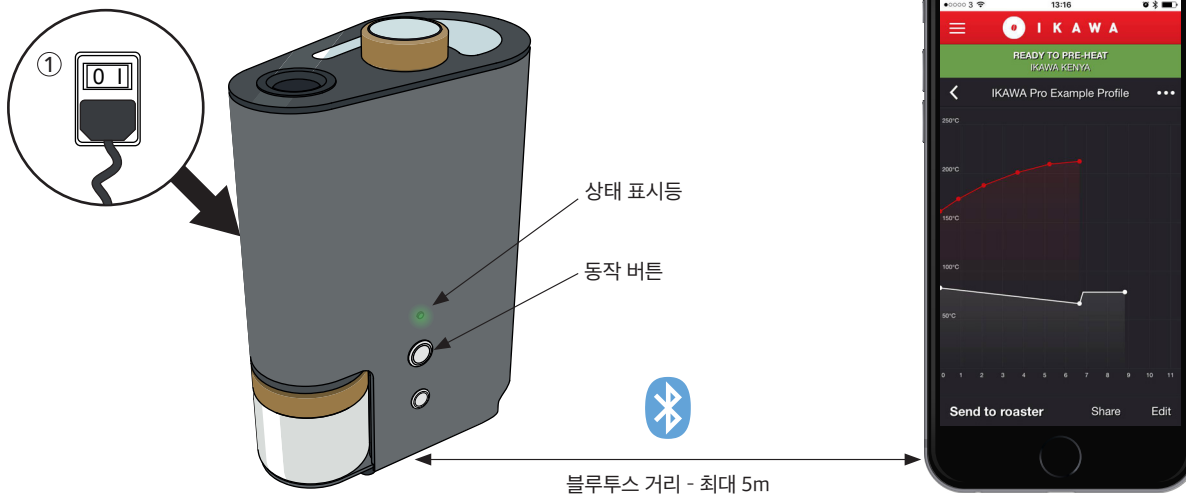
상태 표시등에 녹색 빛이 점등되며 동작 버튼은 흰색 빛이 점등됩니다.

(상태 표시등이 빨간 빛, 녹색 빛으로 번갈아 깜빡인다면 이전 페이지를 참조하여 도저를 완벽히 닦아야 합니다.)

- ② iOS 기기에서 블루투스가 활성화되면 IKAWA Pro 앱이 자동으로 기기에 연결됩니다. 연결 후 로스팅 프로파일을 설정하십시오. IKAWA Pro 앱 사용 방법에 대한 안내는 별도로 제공되며 앱 디자인은 지속적으로 변경될 수 있습니다. 최신 응용 프로그램에 대한 사항은

www.ikawacoffee.com

에서 확인할 수 있습니다.



06 – 로스팅

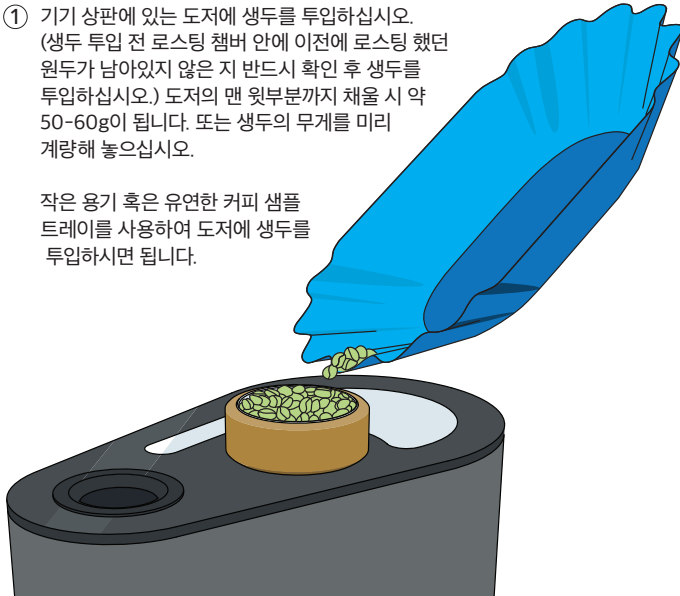
WARNING:

기기를 작동하기 전 도저와 로스팅 챔버가 제대로 닫혀있는지 확인하십시오. (이전 페이지 참조) 유리 용기가 유리 용기 고무 덮개와 함께 제자리에 장착되어 있는지 확인하십시오.

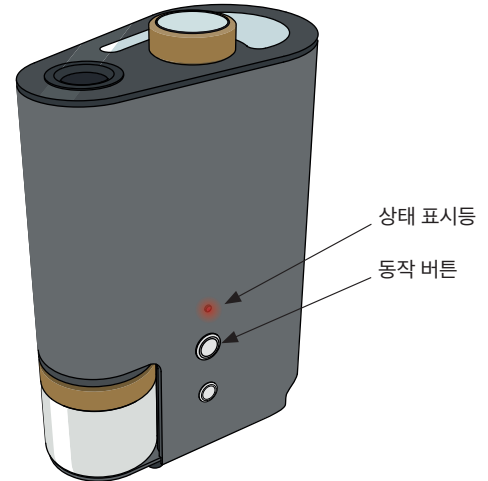


- ① 기기 상판에 있는 도저에 생두를 투입하십시오. (생두 투입 전 로스팅 챔버 안에 이전에 로스팅 했던 원두가 남아있지 않은 지 반드시 확인 후 생두를 투입하십시오.) 도저의 맨 윗부분까지 채울 시 약 50-60g이 됩니다. 또는 생두의 무게를 미리 계량해 놓으십시오.

작은 용기 혹은 유연한 커피 샘플 트레이를 사용하여 도저에 생두를 투입하시면 됩니다.



- ② 동작 버튼을 누르면 기기는 사용자가 설정한 온도로 예열을 시작합니다.



06 – 로스팅: 예열

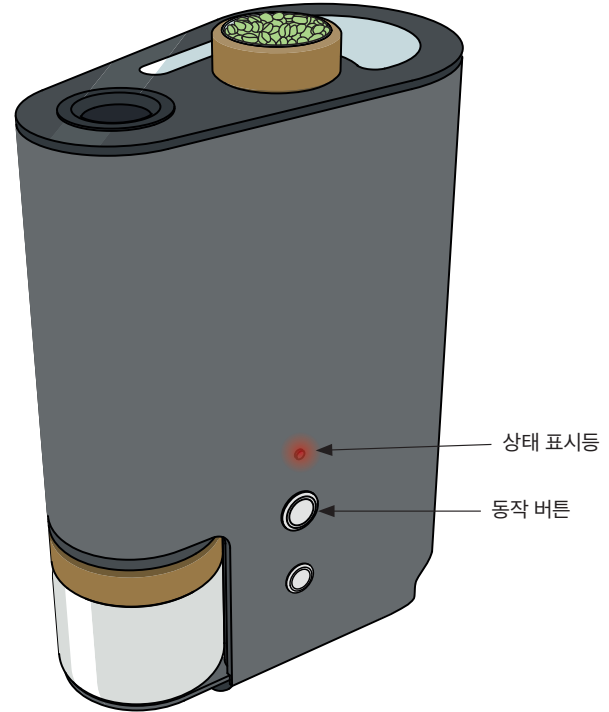
이카와 프로 앱(KAWA Pro App)은 기기의 현재 온도를 표시하여 예열 상태를 보여줍니다.

만약 예열을 취소하고 싶다면 동작 버튼을 눌러 예열을 취소합니다. 예열이 취소되면 기기는 쿨링을 시작합니다. (이어지는 페이지 참조)

사용자가 설정한 로스팅 시작 온도에 도달하면 상태 표시등이 빨간 빛으로 깜박입니다.

만약 기기의 온도가 사용자가 설정한 로스팅 시작 온도에 도달하지 못하고 예열 온도가 불안정하거나, 예열 완료 후 생두를 투입하지 않고 2분 이상 경과시 기기는 자동적으로 쿨링 모드로 전환됩니다.

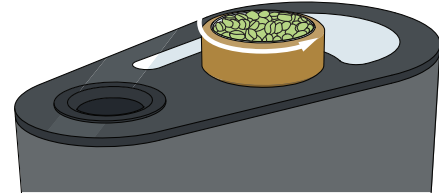
기기가 차가운 상태일 때 혹은 설정된 로스팅 시작 온도가 너무 높거나, 설정된 로스팅 시작 팬 스피드(air-flow)가 너무 빠르면 안정적인 로스팅 시작 온도에 도달하기까지 2분 이상 걸릴 수 있습니다. 만약 이런 상황이 발생한다면 자동적으로 쿨링 모드로 전환됩니다. 쿨링이 완료된 후 다시 예열을 시작하십시오.



06 – 로스팅: 생두 투입

CAUTION:

뜨거운 표면 심볼 - 기기 유리 상판은 매우 뜨거운 상태이므로 절대로 만져서는 안됩니다. 도저의 코르크 부분을 제외하고는 만져서는 안됩니다.



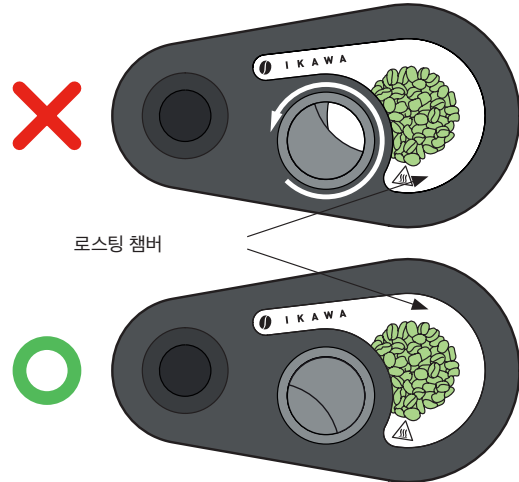
- ① 생두가 로스팅 챔버 안으로 들어갈 수 있도록 도저를 반쯤 돌려 투입구를 열어줍니다.

도저가 열려있는 동안에는 팬(fan)이 느리게 돌며 상태 표시등이 녹색 빛과 빨간 빛으로 깜박입니다.

- ② 도저를 다시 돌려 로스팅 챔버를 완전히 닫아줍니다. 로스팅 챔버가 완전히 닫히면 팬(fan)이 다시 속도를 높이고 상태 표시등은 깜박임을 멈추며 빨간 빛이 표시됩니다.

(만약 그렇지 않다면 도저가 제대로 닫히지 않은 경우이므로 완전히 닫아주십시오.)

기기가 로스팅을 시작합니다.



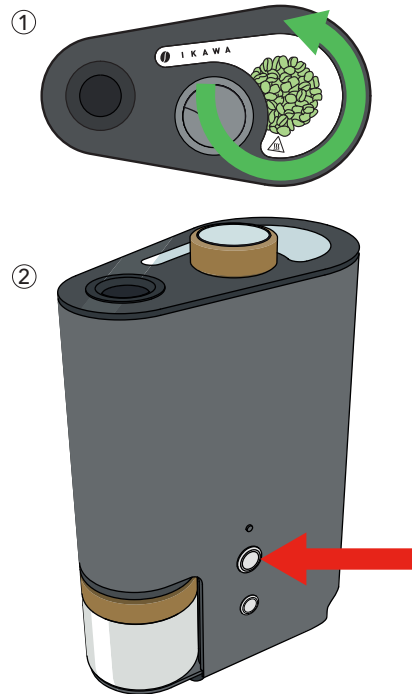
06 – 로스팅: 로스팅

로스팅 과정이 진행될 때 IKAWA Pro App과 기기는 블루투스로 연결되어 기기 내부 온도를 측정하여 표시합니다.

만약 앱이 연결되지 않은 경우에도 기기는 메모리에 저장된 마지막으로 사용한 프로파일을 실행합니다.

기기가 커피에 적합하지 않은 프로파일로 설정된 경우 원두가 타거나 최악의 경우 화재를 일으킬 수 있습니다.

로스팅이 진행될 때에는 다음 단계를 따르는 것을 권장합니다.



CAUTION

① 로스팅이 시작될 때 원두가 제대로 회전하는지 확인하십시오.

② 만약 원두가 제대로 회전하지 못한다면 동작 버튼을 눌러 로스팅을 중지하십시오.



CAUTION

- ③ 기기가 과도한 연기를 발생시킨다면
동작 버튼을 눌러 작동을 중지시킵니다.

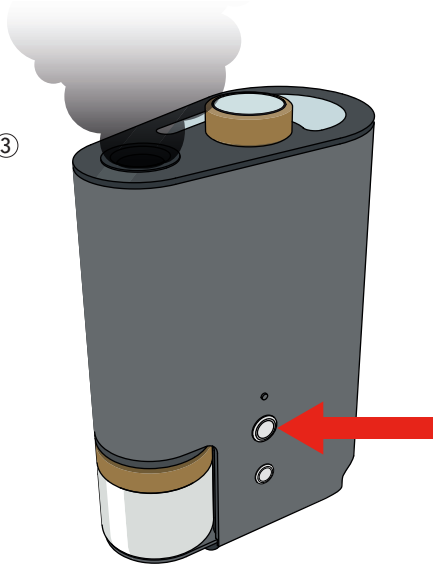


CAUTION

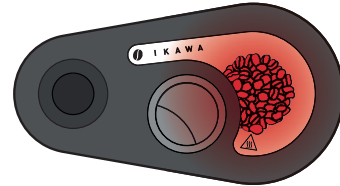
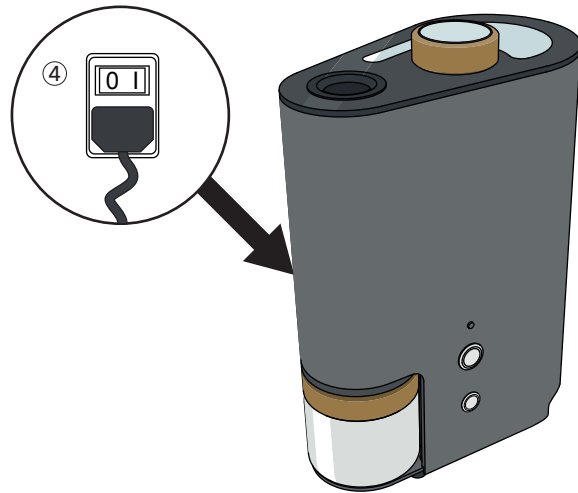
- ④ 만약 로스팅 챔버 안의 원두에 불이 붙는다면,
전원 케이블을 차단시켜 기기를 끄고
화재가 사라질 때까지 기다리십시오.
기기 내부에서 화재를 봉쇄시킵니다.



③



④



06 – 로스팅: 쿨링

로스팅이 끝나면 기기는 자동적으로 쿨링 모드에 들어갑니다.
쿨링 모드 진입 시 상태 표시등에 파란 빛이 표시됩니다.

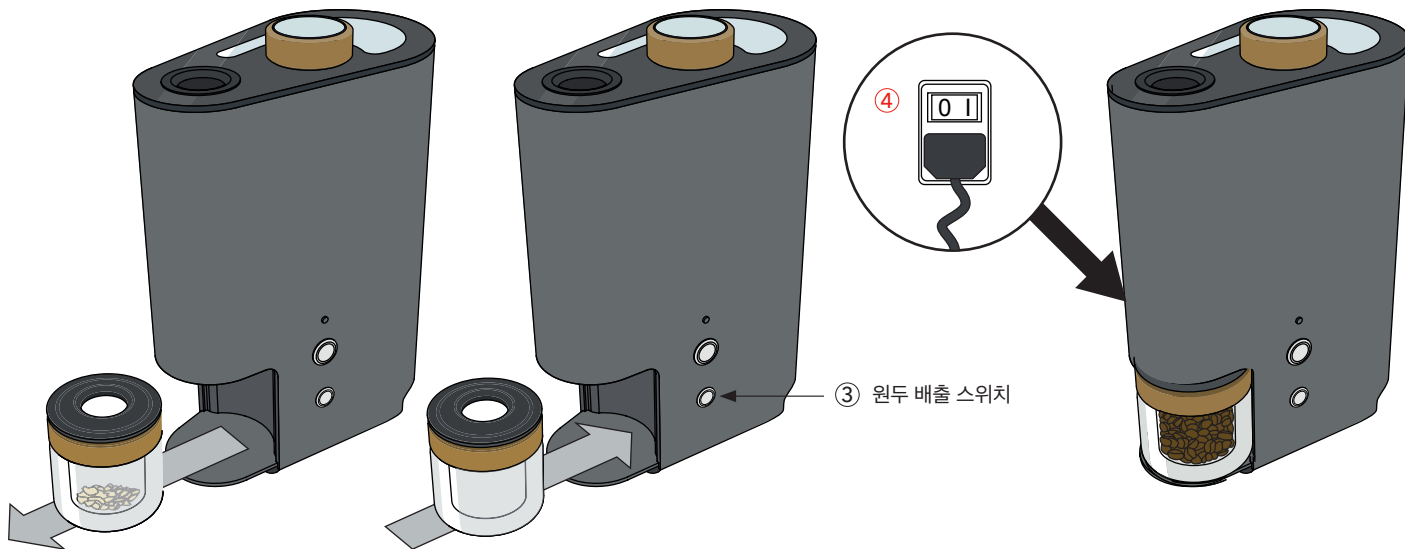


팬(fan)이 작동을 멈추고 쿨링이 완료되면
상태 표시등에 녹색 빛이 표시됩니다.



07 - 로스팅 후 원두 배출

- ① 채프(chaff)가 들어있는 유리 용기를 기기에서 꺼내어 채프를 버리십시오 (반드시 유리 용기 고무 덮개를 벗기십시오)
- ② 새 유리 용기에 유리 용기 고무 덮개를 씌운 뒤 기기에 다시 넣으십시오
- ③ 원두 배출 스위치를 당겨 로스팅이 끝난 원두를 유리 용기로 모두 배출되도록 합니다.
- ④ 로스팅이 끝난 후에는 기기의 전원 스위치를 꺼줍니다.



08 – 오작동시 대처법

증상:

기기가 로스팅 중에 쿨링 되기 시작하며 설정된 프로파일에 관계없이 더 이상 가열되지 않습니다.

원인:

Thermally activated switch는 기기가 위험한 온도로 가열되는 것을 방지합니다. 이 스위치는 정상적인 로스팅 조건에서는 활성화되어서는 안되지만 기기가 극단적인 로스팅 프로파일로 설정되거나 주변 온도가 너무 높을 경우 활성화될 수 있습니다. thermal safety switch가 활성화되면 기기의 가열 장치가 꺼지며 쿨링 모드로 전환되지만 정상 작동하는 것처럼 보일 수 있습니다.

해결 방법:

적어도 30 분 동안 기기를 식히십시오.
동작 스위치를 눌러 기기가 다시 작동하는지 확인하십시오.
그래도 기기가 작동하지 않으면 이카와 공식 수입원인 (주)정인터내셔널(02-583-7471)로 A/S 접수를 하십시오.

증상:

상태 표시등이 보라빛으로 점등하며 기기가 작동하지 않습니다.

원인:

기기의 오류 상태를 나타내며 이는 여러 가지 이유로 인해 발생합니다.

가장 큰 원인으로는

1. 온도 센서의 손상.
2. 대기 온도가 10도 미만일 경우.

해결 방법:

1. 제품 하단의 시리얼 번호를 확인한 뒤 이카와 공식 수입원인 (주)정인터내셔널(02-583-7471)로 A/S 접수를 합니다.
2. 따뜻한 곳에서 기기를 사용해보십시오.

증상:

로스팅 시 로스팅 챔버 내부의 원두가 회전하지 않습니다.

원인:

로스팅 프로파일의 팬(fan) 스피드가 충분하지 않게 설정되어있습니다.

해결 방법:

IKAWA Pro App을 사용하여 팬(fan) 스피드를 높게 설정합니다.

증상:

로스팅 챔버에서 원두를 꺼낼 수가 없습니다.

원인:

원두가 충분히 로스팅되지 않았을 때 발생할 수 있습니다.
충분히 로스팅 되지 않은 원두는 너무 무거워서 로스팅 챔버에서 유리 용기로 배출되지 않을 수 있습니다.

해결 방법:

1. 기기를 끄고 전원 장치를 분리하십시오.
2. 최소 30분 이상 기기를 식혀야 합니다.
3. 도저와 유리 용기를 기기로부터 분리시킵니다.
4. 유리 상판을 위로 당겨 분리시킵니다.(상판과 본체는 마그네틱으로 부착되어있습니다.)
5. 기기를 옆으로 기울여 내부의 원두를 제거합니다.

09 – 유지 보수, 수리 및 폐기

기기를 정비 및 관리하기 전 반드시
기기의 전원이 차단되었는지 확인하십시오.
또한 기기가 실온의 장소에 있는지 확인하십시오.



WARNING:

이카와 프로 샘플 로스터를 개인이 직접 수리하지
마십시오. 개인이 직접 수리 시 제품 보증 기간이
무효화됩니다. 또한 직접 수리 시 심각한 부상을 입을 수도
있습니다.



유리 용기는 코르크 그립을 제거한 뒤 주방 세제를 사용하여 따뜻한 물로 세척이
가능합니다. 코르크는 절대 씻어서는 안됩니다. 유리 용기는 식기세척기 및
전자레인지 사용이 불가능합니다.

기기 유리 상판을 세척하기 위해서는 먼저 도저를 제거한 뒤, 기기 유리 상판의 각 면을
위로 당겨 분리하십시오. (기기 유리 상판은 마그네딕으로 부착되어 있습니다.) 메탈
재질의 배기구가 부착된 기기 유리 상판은 주방 세제를 사용하여 따뜻한 물로 세척이
가능합니다. 기기 유리 상판은 식기세척기 및 전자레인지 사용이 불가능합니다.

로스팅 챔버는 물기를 꼭 짠 젖은 천이나 스폰지를 사용하여 청소합니다. 반드시 젖은
천이나 스폰지에 물기를 제거하고 사용하여 로스팅 챔버 하단 홀로 물이 유입되지
않도록 하십시오.

만약 기기가 제대로 작동하지 않는다면 챗터 8의 오작동시 대처법을
확인하십시오.

제품 보증 기간 이후에 이카와 프로 샘플 로스터가 작동하지 않을 시 공식
수입원인 (주)기정인터내셔널(02-583-7471)로 문의하십시오.

폐기:
전기 제품은 가정용 쓰레기와 함께 처분이 안되므로 지역 관할 재활용/
폐기물 처리 부서에 문의하십시오.

WARNING:

어떠한 액체도 로스팅 챔버 하단 홀에
유입되게 해서는 안됩니다.



10 – 제품 보증 기간

이카와 로스터는 구매일로부터 1년간 제품 보증 기간을 제공합니다. 부품 결함 혹은 제작 공정상의 결함이 있는 제품의 경우 공식 수입원 (주)기정인터내셔널(02-583-7471)로 접수 후 수리 혹은 제품 교환을 받으셔야 합니다.

제품 보증 조건:

- 1 이카와 로스터는 본 사용 설명서에 따라 설치 및 사용되어야 합니다.
- 2 제품의 마모, 손상, 소모품 오용의 경우 제품 보증이 적용되지 않습니다.
- 3 이카와는 우발적, 간접적 손실이나 손해에 대해서는 책임지지 않습니다.

온라인에서 이카와 프로 샘플 로스터 계정을 등록하십시오.

www.ikawacoffee.com

**MODEL NO: PRO V3
FOR USE WITH THE IKAWA PRO APP**

designed and made by IKAWA in London



©IKAWA limited 2011-2018
www.ikawacoffee.com | support@ikawacoffee.com

IKAWA Ltd. Unit 9, Bayford Street Business Centre,
Bayford Street, London, E8 3SE, United Kingdom